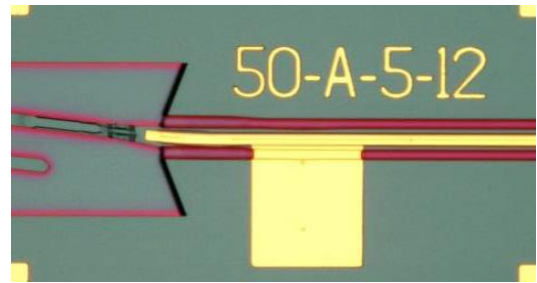
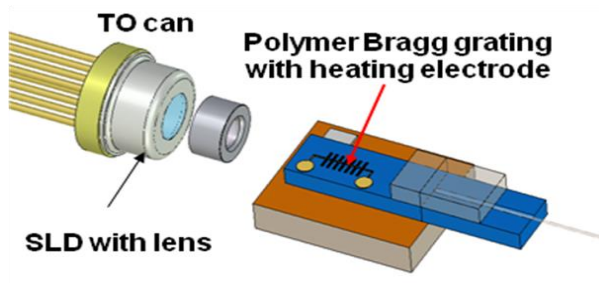


/ 기술 소개

- 저가형, tunable WDM-PON 기반 핵심 부품 기술
- 1.25, 2.5Gb/s PLC-ECL용 광원 부품기술

/ 시스템 구성도

- 1.25Gb/s, 2.5Gb/s 16채널 PLC-ECL 모듈의 광원(SLD)
- 외부 공진 tunable 레이저 및 외부 공진 레이저의 광원



/ 활용제품 / 서비스

- WDM-PON용 파장가변형 핵심 부품
- UCC, IP-TV, U-healthcare, 국방, high-end business망 등 고품질 광가입자망 핵심 광원

